



## Ariase.com cartographie l'ADSL en France

**La couverture ADSL de toutes les communes et de tous les centraux téléphoniques de France métropolitaine est disponible sur le test d'éligibilité Ariase.**

**Rennes, le 15 mars 2010** - Lancé l'année dernière, le fastidieux travail de cartographie ADSL de la France mené par Ariase est aujourd'hui achevé. Les cartes de débit des 13700 noeuds de raccordement ADSL de métropole sont dorénavant accessibles sur le test d'éligibilité proposé librement par Ariase.

En s'appuyant sur l'application Google Maps, les cartes isodébits fournissent une représentation géographique de l'éligibilité à l'ADSL (et des débits associés) dans une zone de plusieurs kilomètres carrés autour du central téléphonique sur lequel la ligne testée est reliée.

Les zones chaudes (en rouge et en orange) indiquent les territoires où les débits sont théoriquement compatibles avec l'ADSL2+ (entre 8 et 20Mbits). A l'inverse, les couleurs froides (en bleu et vert) caractérisent des zones où les lignes téléphoniques ne sont pas éligibles à l'ADSL, ou ne permettent pas de dépasser une vitesse supérieure à 512Kbits (ReADSL).

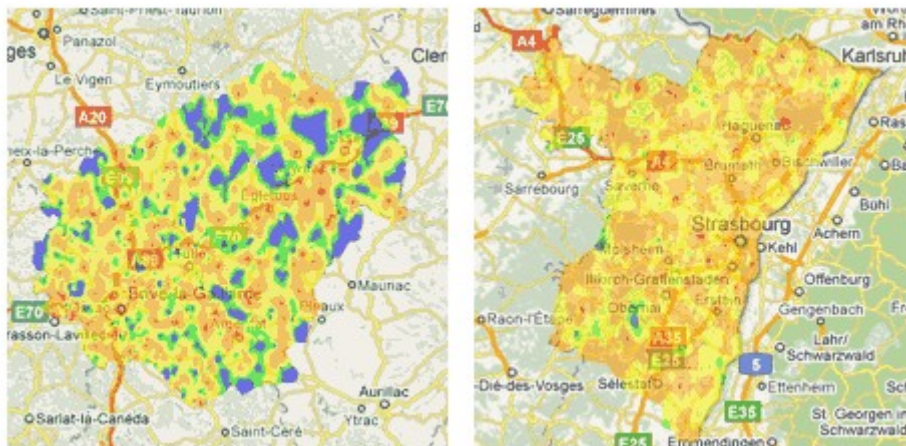
Les cartes isodébits permettent d'évaluer la couverture ADSL d'un territoire ou d'une commune donnée. Ce service a vocation à informer les internautes qui s'interrogent sur le débit ADSL qu'ils sont susceptibles d'obtenir dans leur nouveau logement, à l'occasion d'un déménagement par exemple.

Véritables "photographies" de la fracture numérique, les cartes Ariase mettent en lumière les différences de débits - et donc de services - qui existent entre les communes, mais aussi entre les habitants d'un même territoire. Dynamiques, les cartes sont régénérées chaque trimestre et sont donc susceptibles d'évoluer dans le cas de l'activation d'un NRA-Zone d'Ombre notamment.

Soucieuse d'informer le mieux possible les internautes, l'équipe Ariase travaille à l'enrichissement des cartes isodébits, avec l'ambition d'améliorer encore davantage la pertinence des résultats, la liste des services disponibles (TV, TVHD...) ainsi que celle des technologies déployées (fibre optique...).

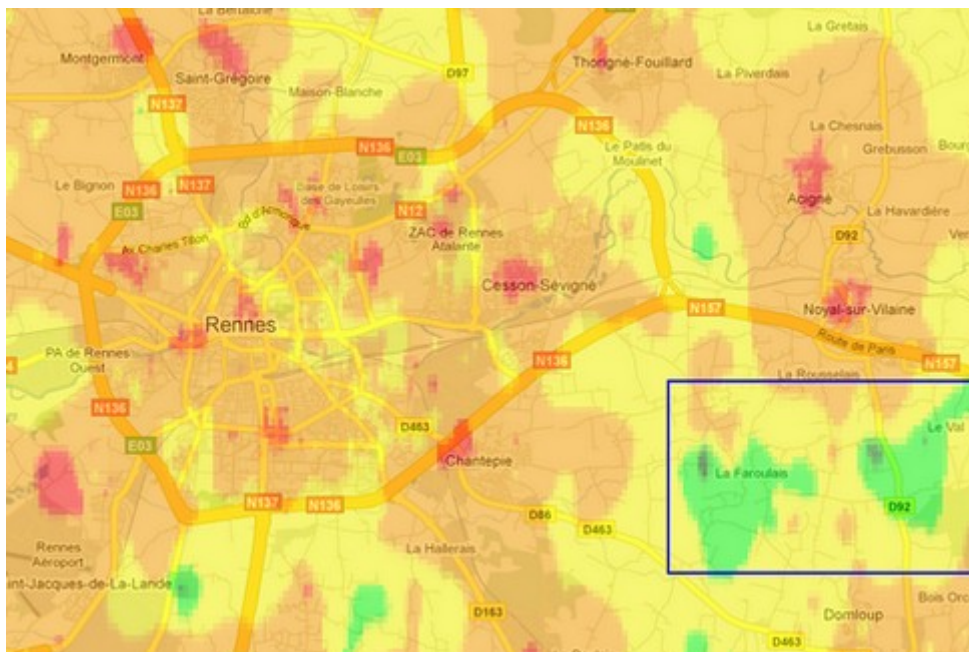
Pour découvrir la carte ADSL près de chez vous, rendez-vous sur le test d'éligibilité Ariase : <http://www.ariase.com/fr/eligibilite/test.html>

## Exemple d'un département



A gauche, la Corrèze et ses nombreuses zones blanches (indiquées en bleu/vert). A droite, le Bas-rhin est l'exemple inverse avec une bonne couverture ADSL.

## Exemple d'une communauté d'agglomération



Détection d'une zone blanche (rectangle bleu en surimpression) à proximité de Rennes. Une antenne WiMax a été installée depuis peu pour compenser l'indisponibilité de l'ADSL.

